

RPO SERVICE

よくある課題ごとの 採用代行事例集

採用の専門家「パーソルワークスデザイン」のノウハウとリソースを皆様に。

© PERSOL WORKS DESIGN CO., LTD. All Rights Reserved.



目次

- P01** 目次
- P02** パーソルワークスデザインの採用代行「サービス紹介」
- P03** 採用代行導入による効果と活用方法
- P04** パーソルワークスデザインの採用代行サービスについて
- P05** パーソルワークスデザインの採用代行「事例集」
- P06** Case1. 中途採用にあたってのノウハウが不足している
- P07** Case2. 大量採用を行うにあたってノウハウ・体制がない
- P08** Case3. 採用代行をうまく活用できていない
- P09** Case4. 募集業種の難易度が高く採用に苦戦している
- P10** サービス開始までの流れ・お問い合わせ先

RPO SERVICE

「サービス紹介」

パーソルワークスデザインの採用代行

採用代行導入による効果と活用方法



01 採用成果向上

業務改善のPDCAを回すことにより採用成果が大幅に向上。

02 業務負荷削減

人事・現場にかかる負担を軽減し、コア業務に専念。

03 応募者満足度向上

電話対応のプロフェッショナルの採用専門スタッフが対応。

04 採用プロセスの可視化

情報の可視化により課題形成と有効性の高い改善策を提言・実行。

よくあるお悩み

応募者が集まらない

- 求人広告を出してもターゲット人材が集まらない
- 欲しい人材に出会っても他社に逃げられてしまう
- 自社にノウハウが不足し、有効施策の検討ができていない

社内の人手不足

- 日々の業務に忙殺され、戦略立案や改善に手が回らない
- 急激な採用数拡大に対応できる人員体制が整っていない
- 採用以外の業務にも工数を割きたい
- 採用ノウハウが不足している

パーソルワークスデザインの採用代行が課題解決します!

高い専門性を備えた豊富な人材リソース

豊富なソリューションから貴社の採用力を強化
確実に成果を向上させるスキームを構築



豊富な実績を基に幅広い業務領域をサポート

煩雑なオペレーション負荷を軽減
“コア業務”に専念できる環境を創出



組織のお悩みや課題によって支援内容が変わります。本ホワイトペーパーでは、よくある課題ごとに採用代行導入の事例をご紹介します。

パーソルワークスデザインの採用代行サービス

貴社の採用力を強化することで、継続的に成果アップするスキーム構築をご支援させていただきます。



パーソルワークスデザインのRPOは「コンサルティング」と「アウトソーシング」を組み合わせた支援を行っています。

ノウハウやスキームを構築するだけでなく、実務もあわせて伴走支援をし、成果にコミットするためのご提案および運用を行います。

	採用計画・採用戦略	母集団形成	応募受付・書類選考	面接選考	内定対応
お客様	採用計画立案 採用予算確保		合否判断	面接実施 合否判断	採用判断 条件決定
パーソルワークスデザイン コンサルティング	人材要件定義	紹介会社管理	ポジション差配	候補者意向管理	
	採用プロセス設計	広告ディレクション		面接アドバイス	クロージング支援
	採用ブランド立案	イベント企画			
	採用チャネル選定	ダイレクト採用企画			
パーソルワークスデザイン アウトソーシング		各チャネル接続	応募受付 書類スクリーニング 合否連絡	面接日程調整 合否連絡	内定書類送付 内定書類回収
		進捗管理・レポート			

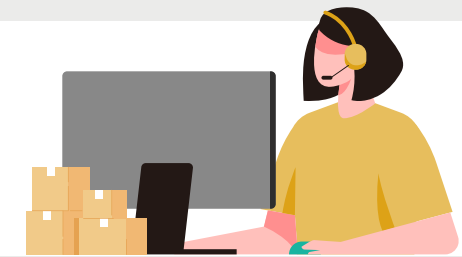
※上記以外の業務も対応可能です。お気軽にご相談ください。

RPO SERVICE

「事例集」

パーソルワークスデザインの採用代行

- Case1. — 中途採用にあたってのノウハウが不足している
- Case2. — 大量採用を行うにあたってノウハウ・体制がない
- Case3. — 採用代行をうまく活用できていない
- Case4. — 募集業種の難易度が高く採用に苦戦している



Case1. 中途採用にあたってのノウハウが不足している

問題	中途採用における社内のノウハウ・スキームが不足している	業務スコープ	採用計画・採用戦略	母集団形成	応募受付・書類選考	面接選考	内定対応
	状態		採用活動がうまくいっておらず、原因や改善方法がわからない	要員計画	社員紹介促進		面接実施 合否判断
企業情報		業界:外資物流 採用業種:整備保守エンジニア 採用数:170名/年	選考シミュレーション	社員紹介促進	書類選考	日程調整・結果連絡	採用条件作成
	採用進捗管理		エージェントコントロール ダイレクトソーシング イベント企画/運営	カジュアル面談	採用条件通知書送付 入社時情報回収		

RPO導入前

リソースが不足しており、エージェントに依存している

候補者管理が適切になされていないため、効果的なコミュニケーションが行えていない

事業部門からの短納期な求人要請に追われ、計画的・戦略的な採用活動ができていない

RPO導入(実施内容)

募集企画選任者を配置し、継続的にチャネル選定および結果検証ができる体制を構築

- 過去の不合格理由を分類集計し、エージェントへのフィードバックを実施。
- カジュアル面談での面接対策

効果的な候補者コミュニケーション

- エージェント経由以外の応募者へカジュアル面談を実施
- 面接前の面談や個別フォローの実施

お客様がコア業務に集中できるようにオペレーション業務をパーソルワークスデザインへ

- 候補者の一元管理ができるように集計・可視化をするデータベースを構築

成果

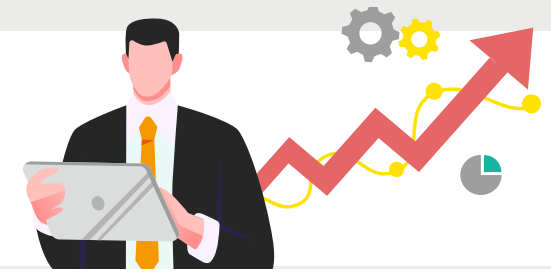
一次面接合格率アップ

38.6% → 44.2%

エージェントの使用比率ダウン

採用単価 22% 削減

Case2. 大量採用を行うにあたってノウハウ・体制がない



	問題	状態	企業情報	業務スコープ	採用計画・採用戦略	母集団形成	応募受付・書類選考	面接選考	内定対応
	人事・店舗の採用活動の工数が膨大	全国に店舗が3,000店以上あり、各店舗にも多くの採用業務負担がある	業界: 携帯キャリア 採用業種: 販売職(中途・契約) 採用数: 190名/年	お客様	採用計画立案			最終面接実施	入社受入
					採用予算確保			合否判断	入社書類送付 入社書類回収
				パーソルワークスデザイン	人材要件定義	求人媒体選定	応募受付	一次面接日程調整	内定承諾可否確認
					採用チャネル企画	求人媒体掲載対応	重複チェック	一次面接対応	採用条件通知書送付
						オウンドメディア企画	書類スクリーニング	一次面接合否判断	入社時情報回収
						採用HPレポート	合否連絡	一次面接FB	
					各店舗からの欠員情報管理				
					採用管理システムへの登録・管理				

RPO導入前

大量採用を継続的に行うにあたって、ノウハウや、実施するにあたってのスキームができていない

全国に店舗責任者が大勢おり、欠員情報管理などの支店側への負担も多くかかっている

RPO導入(実施内容)

パーソルワークスデザインのノウハウ・スキームを活用した伴走型支援により、幅広い範囲の採用活動をフォロー

- オペレーションおよびレポート
- 施策立案
- 媒体選定

採用管理システムを導入し、支店担当者の負担を軽減

- 候補者の一元管理ができるように集計・可視化をするデータベースを構築

成果

採用担当や支店担当者の工数を大幅に削減!

コア業務に専念できるように!

Case3. 採用代行をうまく活用できていない



問題 RPOを上手に活用できておらず期待している成果が出ない	業務スコープ お客様	採用計画・採用戦略	母集団形成	応募受付・書類選考	面接選考	内定対応
		採用計画立案 採用予算確保	求人媒体選定		面接実施 合否判断	入社受入
状態 既存RPOベンダーでの成果が悪く、目標を大きくビハインドしている	パーソルワークスデザイン			応募受付 重複チェック 書類スクリーニング 合否連絡 チャットボット	店舗面接枠確保 面接日程調整 面接リマインド 面接日程確定連絡 面接結果確認 他店舗振替	
企業情報 業界:大手カフェチェーン 採用業種:店舗スタッフ 採用数:900名/年				応募者問い合わせ対応		

RPO導入前

RPOを活用しているが、KPIが大幅に未達成 (KPI18%に対し平均12%)
運用もブラックボックス化しており、改善個所が不明

RPOによる範囲だけでは店舗への負担がカバーできず、店舗の負担が多い状態

RPO導入 (実施内容)

成果が上がらない原因を調査

- 応募者アンケート実施
- 加盟店様向けアンケート実施

採用管理システムを導入し、店舗担当者の負担を軽減

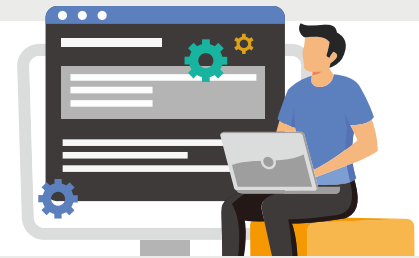
- チャットボットの導入
- 面接枠登録フォロー実施
- 面接枠適正化フォロー実施

成果

採用実績 (平均)

12% から **21%** にアップ

面接や現場工数を削減することで、
歩留まりを解消



Case4. 募集業種の難易度が高く採用に苦戦している

問題	超売り手市場のITエンジニアの採用におけるノウハウがない	業務スコープ	採用計画・採用戦略	母集団形成	応募受付・書類選考	面接選考	内定対応
	採用数どころか応募者すら目標数に全く足りていない状態		要員計画	社員紹介促進		面接実施 合否判断	入社手続き 採用条件作成
状態	業界:大手小売ITグループ会社 採用業種:ITエンジニア 採用数:50名/年	お客様	選考シミュレーション	エージェントコントロール	書類選考		採用条件通知書送付
			採用進捗管理	ダイレクトソーシング イベント企画/運営			入社時情報回収
企業情報		パーソルワークスデザイン			日程調整・結果連絡		

RPO導入前

ITエンジニア採用に関するノウハウが不足している
そのため何から改善すればいいかわからない状態

エージェントを活用しているが、欲しい人材だけでなく、そもそも応募人数が全く足りていない

RPO導入(実施内容)

マーケット状況にあわせた求人内容の改善提案

- 求人票上で魅力情報の表現を改善
- 市場に合わせた求人要件などの抜本的改善提案
 - └ 他社と比べてオファー額が100~200万円低いため、市場水準に設定
 - └ リモートワークNGという条件がITエンジニアの求めている条件と乖離しているため、条件変更

エージェントの活用方法の改善

- 新規エージェントの開拓およびコントロール
- 既存エージェントへのコミュニケーションによる関係強化
- 理解深耕の促進
 - └ エージェント向けに説明会を開催
 - └ 定例情報共有ミーティングの開催

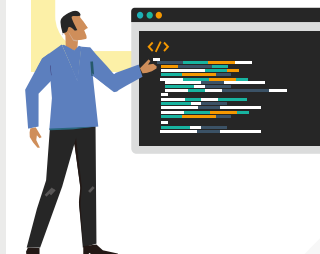
成果

月間応募数

12名



140名に



サービス開始までの流れ

01 お問い合わせ

担当者が訪問し、採用責任者様等へのヒアリングを行います。採用課題を整理し、サービス要件定義のすり合わせを行います。

※仕様検討・企画のため、サービス提案まで、1~2週間お時間をいただきます。

02 サービス提案

ヒアリングした内容をもとに必要なソリューションを策定し、貴社用にカスタマイズしたサービス・料金を提案します。

03 ご発注

サービス形態に応じつつコンプライアンスを順守した内容で契約書を作成し、締結します。また、業務開始に必要な詳細設計や運用インフラ準備を行います。

※立上げ準備等のため、サービス提供開始まで、1ヵ月程度のお時間をいただきます。

04 サービス提供

事前に合意した内容に基づき、サービスを開始します。採用状況の変化等に応じて、適宜ビルドアップを行います。

05 フォローアップ

プロジェクトマネジャーが責任を持ち、現状の進捗状況や課題点等をすり合わせ、改善を行います。



お問い合わせ先

採用に関してお困りごと、お悩みがございましたらご相談ください。お客さまの課題に寄り添ったご提案をいたします。



パーソルワークスデザイン

お問い合わせ先

事業企画部営業課

〒171-0014 東京都豊島区池袋2-65-18 池袋WESTビル

<https://www.persol-wd.co.jp/>

【受付時間】平日9:00~18:00

TEL.03-6907-4481

MAIL. pwd-rpo-info@persol.co.jp